

DEFINIÇÃO - DEFINICIÓN - DEFINITION

Aglomerado de fibras de madeira de densidade média (MDF) com superfície melamínica decorativa para utilização em ambiente seco.
Aglomerado de fibras de madera de densidad media (MDF) con superficie melamínica decorativa para utilización en ambiente seco.
 Decorative melamine faced MDF for use in dry conditions.

APLICAÇÕES - APLICACIONES - USES

Mobiliário, decoração de interiores. Pode ser fornecido revestido numa só face, para posterior lacagem ou revestimento com PVC.
Mobiliario, decoración de interiores. Puede ser suministrado recubierto en una sola cara, para posterior lacado o recubrimiento con PVC.
 Furniture, interior decoration. Can be supplied surfaced one side only, for further lacquering or PVC surfacing.

DIMENSÕES E ESPESSURAS STANDARD - MEDIDAS Y ESPESORES STANDARD - STANDARD SIZES & THICKNESSES

Consultar catálogo "Oferta de Serviço".
Consultar catálogo "Oferta de Servicio" .
 Check the "Service Proposal" brochure.

COLEÇÃO DE CORES, PADRÕES E ACABAMENTOS - COLECCIÓN DE COLORES, DISEÑOS Y ACABADOS - COLOURS, PATTERNS AND TEXTURES COLLECTION

Colecção TAFIBRA 2005.
Colección TAFIBRA 2005.
 TAFIBRA 2005 Collection.

TOLERÂNCIAS-TOLERANCIAS-TOLERANCES

	ESPESSURAS-ESPEJOR-THICKNESS (mm)							REF.
	>2,5	>2,5-4	>4-6	>6-9	>9-12	>12-19	>19-30	
Comprimento e largura/Largo y ancho/Length & width (mm/m)	±2	±2	±2	±2	±2	±2	±2	EN 324-1
Espessura/Grueso/Thickness (mm)	±0,2	±0,2	±0,2	±0,2	±0,2	±0,2	±0,3	EN 324-1
Esquadria/Escuadria/Squareness(mm/m)	2	2	2	2	2	2	2	EN 324-2

CARACTERÍSTICAS DA SUPERFÍCIE-CARACTERÍSTICAS DE LA SUPERFICIE-SURFACE CHARACTERISTICS

Resistência à abrasão Unicolores / Resistencia a la abrasión Unicolores / Wear resistance Plain Colours:	>= 300 taber
Resistência à abrasão Impressos / Resistencia a la abrasión Diseños / Wear resistance Designs:	>= 80 taber
Resistência ao calor húmido / Resistencia al calor húmedo / Resistance to wet heat:	Moderada a excelente /Moderate to excellent
Resistência à fissuração / Resistencia a la fisuración / Resistance to cracking:	Não fissura / No fisura / No cracking
Resistência às manchas / Resistencia al manchado / Resistance to staining:	Boa a excelente / Buena a excelente / Good to excellent
Resistência ao vapor de água / Resistencia al vapor de agua / Resistance to steam:	Moderada a excelente /Moderate to excellent
Resistência aos ácidos / Resistencia a los ácidos / Resistance to acids:	Moderada a excelente /Moderate to excellent
Porosidade / Porosidad / Porosity:	Sem porosidade / Sin porosidad / No porosity

PROPIEDADES FISICO-MECÂNICAS - PROPIEDADES FISICO-MECANICAS - PHYSICAL AND MECHANICAL PROPERTIES

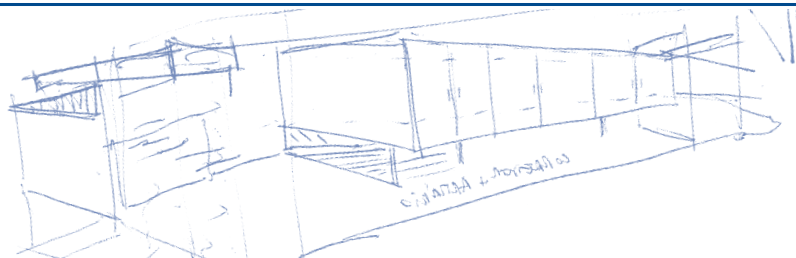
	ESPESSURAS-ESPESOR-THICKNESS (mm)							REF.
	>2,5	>2,5-4	>4-6	>6-9	>9-12	>12-19	>19-30	
Densidade/ <i>Densidad</i> /Density (1) (Kg/m ³) – gama/ <i>rango</i> /range	860±30	840±30	820±30	780±30	770±30	700±30	680±30	EN 323
Resistência à tracção/ <i>Resistencia a tracción</i> /Internal bond(N/mm ²) – min.	0,95	0,95	0,85	0,80	0,75	0,70	0,70	EN 319
Inchamento/ <i>Hinchamiento</i> /Thickness swelling (24 h) (%) – max.	45	35	30	17	15	12	10	EN 317
Resistência à flexão/ <i>Resistencia a flexión</i> /Bending strength (N/mm ²) – min.	23	23	23	23	22	20	18	EN 310
Módulo de elasticidade/ <i>Módulo de elasticidad</i> /Modulus of elasticity (N/mm ²) – min.			2700	2700	2500	2200	2100	EN 310
Teor de humidade/ <i>Humedad residual</i> /Moisture content (%) – gama/ <i>rango</i> /range	4 - 11	4 - 11	4 - 11	4 - 11	4 - 11	4 - 11	4 - 11	EN 322
Teor de silicas/ <i>Contenido en sílice</i> /Sand content (%) – max.	0,05	0,05	0,05	0,05	0,05	0,05	0,05	ISO 3340
Teor de formaldeído/ <i>Contenido en formaldehido</i> /Formaldehyde potential (mg/100g) – max. classe E2	30	30	30	30	30	30	30	EN 120

(1) Este valor deve ser usado apenas como referência/*Este dato se considera orientativo*/This is just a guiding value.

Informação sobre outras características fornecida sob consulta / *Información sobre otras características suministrada bajo consulta* / Information about other characteristics supplied upon request. Este documento pode ser alterado sem prévio aviso / *Este documento puede ser alterado sin previo aviso* / This document can be changed without prior notice.

Produto com marcação CE segundo a Norma Europeia EN 13986
 Producto con marcado CE de acuerdo con la Norma Europea EN 13986
 CE marked product according to European Standard EN13986

Fabricado numa linha de produção certificada ISO 9001
 Fabricado en una línea de producción certificada ISO 9001
 Produced in an ISO 9001 registered plant



PORTUGAL
 Lugar do Espido - Via Norte / 4470-909 Maia
 Tel.+351 229 360 100 / Fax.+351 229 360 150
 e-mail: sonae.tafibra@sonaeindustria.com
 www.tafibra.com / www.sonaeindustria.com

ESPAÑA
Oficinas Centrales
 Ronda de Poniente, 6-B / Centro Empresarial Euronova
 28760 Tres Cantos (Madrid)
 Tel.+34 918 070 700 / Fax.+34 918 070 705/706
 e-mail: comercial@tafibra.es
 www.tafibra.com / www.sonaeindustria.com

Delegación Cataluña
 Tel.+34 977 524 583 / Fax.+34 977 524 552

Delegación Centro
 Tel.+34 918 070 707 / Fax.+34 918 070 704

Delegación Galicia
 Tel.+34 986 758 304 / Fax.+34 986 758 308

Delegación Levante
 Tel.+34 961 217 280 / Fax.+34 961 212 559

Delegación Noroeste
 Tel.+34 983 420 606 / Fax.+34 983 420 623

Delegación Norte
 Tel.+34 945 384 344 / Fax.+34 945 384 374

Delegación Sur
 Tel.+34 953 648 020 / Fax.+34 953 648 021

Representación en Canarias
 Tel.+34 928 264 143 / Fax.+34 928 222 003

Export Department
 Lugar do Espido - Via Norte - Apartado 1207
 4470-909 Maia - Portugal
 Tel.+351 229 360 172 / Fax.+351 229 360 170
 e-mail: export@sonaeindustria.com