

**DEFINIÇÃO - DEFINICIÓN - DEFINITION**

Aglomerado de fibras de madeira de alta densidade com superfície melamínica decorativa para utilização em ambiente seco.  
*Aglomerado de fibras de madera de alta densidad con superficie melamínica decorativa para utilización en ambiente seco.*  
 Decorative melamine faced hardboard for use in dry conditions.

**APLICAÇÕES - APLICACIONES - USES**

Traseiras de mobiliário, fundos de gaveta, portas, divisórias, decoração de interiores, embalagens.  
*Traseras de mueble, fondos de cajón, puertas, mamparas, decoración de interiores, embalajes.*  
 Wardrobe backs, drawer bottoms, doors, interior decoration, packaging.

**DIMENSÕES E ESPESSURAS STANDARD - MEDIDAS Y ESPESORES ESTÁNDAR - STANDARD SIZES & THICKNESSES**

2440 x 1220 / 2440 x 1250 x 3,2

**COLEÇÃO DE CORES, PADRÕES E ACABAMENTOS - COLECCIÓN DE COLORES, DISEÑOS Y ACABADOS - COLORS, PATTERNS AND TEXTURES COLECCIÓN**

Colecção TAFIBRA - Colección TAFIBRA - TAFIBRA Colection

**TOLERÂNCIAS - TOLERANCIAS - TOLERANCES**

	ESPESSURA-ESPESOR-THICKNESS (mm)						
	2,5	3,2	4	4,8	5	6,4	REF.
Comprimento e largura/Largo y ancho/Length & width (mm/m)	±2	±2	±2	±2	±2	±2	EN 622-1
Espessura/Espesor/Thickness (mm)	±0,3	±0,3	±0,3	±0,3	±0,5	±0,5	EN 622-1
Esquadria/Escuadría/Squareness (mm/m)	2	2	2	2	2	2	EN 622-2

**CARACTERÍSTICAS DA SUPERFÍCIE - CARACTERÍSTICAS DE LA SUPERFICIE - SURFACE CHARACTERISTICS**

Resistência à abrasão Unicolores / Resistencia a la abrasión Unicolores / Wear resistance Plain Colours:	>= 300 taber
Resistência à abrasão Impressos / Resistencia a la abrasión Diseños / Wear resistance Designs:	>= 80 taber
Resistência ao calor húmido / Resistencia al calor húmedo / Resistance to wet heat:	Moderada a excelente / Moderate to excellent
Resistência à fissuração / Resistencia a la fisuración / Resistance to cracking:	Não fissura / No fisura / No cracking
Resistência às manchas / Resistencia al manchado / Resistance to staining:	Boa a excelente / Buena a excelente / Good to excellent
Resistência ao vapor de água / Resistencia al vapor de agua / Resistance to steam:	Moderada a excelente / Moderate to excellent
Resistência aos ácidos / Resistencia a los ácidos / Resistance to acids:	Moderada a excelente / Moderate to excellent
Porosidade / Porosidad / Porosity:	Sem porosidade / Sin porosidad / No porosity

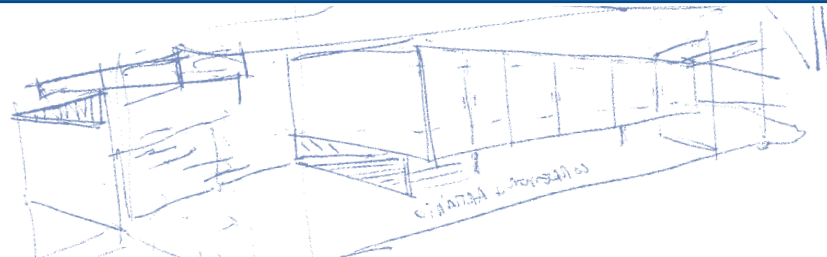
PROPRIEDADES FÍSICO-MECÂNICAS - PROPIEDADES FÍSICO-MECÁNICAS - PHYSICAL AND MECHANICAL PROPERTIES

	ESPESSURA-ESPESOR-THICKNESS (mm)						
	2,5	3,2	4	4,8	5	6,4	REF.
Densidade/Densidad/Density (*) (Kg/m <sup>3</sup> ) – gama/rango/range	950±30	950±30	950±30	950±30	950±30	950±30	EN 323
Resistência à tracção/Resistencia a tracción/Internal bond (N/mm <sup>2</sup> ) – min.	0,70	0,70	0,70	0,70	0,70	0,70	EN 319
Inchamento/Hinchamiento/Thickness swelling (24 h) (%) – max.	20	20	20	20	17	17	EN 317
Resistência à flexão/Resistencia a flexión/Bending strength (N/mm <sup>2</sup> ) – min.	40	40	40	40	40	40	EN 310
Teor de humidade/Humedad residual/Moisture content (%) – gama/rango/range	4 - 8	4 - 8	4 - 8	4 - 8	4 - 8	4 - 8	EN 322
Teor de formaldeído/Contenido en formaldehído/Formaldehyde potential (mg/100g) – max.	Livre de formaldeído/Libre de formaldehído/Formaldehyde free						

(\*) Valor de referência / Dato orientativo / Guiding value

Produto com marcação CE segundo a Norma Europeia EN 13986  
 Producto con marcado CE de acuerdo con la Norma Europea EN 13986  
 CE marked product according to European Standard EN13986

Fabricado numa linha de produção certificada ISO 9001  
 Fabricado en una línea de producción certificada ISO 9001  
 Produced in an ISO 9001 registered plant



**PORTUGAL**  
 Lugar do Espido - Via Norte / 4470-909 Maia  
 Tel.+351 229 360 100 / Fax.+351 229 360 150  
 e-mail: sonae.tafibra@sonaeindustria.com  
 www.tafibra.com / www.sonaeindustria.com

**ESPAÑA**  
**Oficinas Centrales**  
 Ronda de Poniente, 6-B / Centro Empresarial Euronova  
 28760 Tres Cantos (Madrid)  
 Tel.+34 918 070 700 / Fax.+34 918 070 705/706  
 e-mail: comercial@tafibra.es  
 www.tafibra.com / www.sonaeindustria.com

Delegación Cataluña  
 Tel.+34 977 524 583 / Fax.+34 977 524 552

Delegación Centro  
 Tel.+34 918 070 707 / Fax.+34 918 070 704

Delegación Galicia  
 Tel.+34 986 758 304 / Fax.+34 986 758 308

Delegación Levante  
 Tel.+34 961 217 280 / Fax.+34 961 212 559

Delegación Noroeste  
 Tel.+34 983 420 606 / Fax.+34 983 420 623

Delegación Norte  
 Tel.+34 945 384 344 / Fax.+34 945 384 374

Delegación Sur  
 Tel.+34 953 648 020 / Fax.+34 953 648 021

Representación en Canarias  
 Tel.+34 928 264 143 / Fax.+34 928 222 003

Export Department  
 Lugar do Espido - Via Norte - Apartado 1207  
 4470-909 Maia - Portugal  
 Tel.+351 229 360 172 / Fax.+351 229 360 170  
 e-mail: export@sonaeindustria.com