

DEFINIÇÃO - DEFINICIÓN - DEFINITION

Aglomerado de fibras de madeira de densidade média (MDF) com resistência melhorada à humidade, para utilização em ambiente húmido.
 Aglomerado de fibras de madera de densidad media (MDF) con resistencia mejorada a la humedad, para utilización en ambiente húmedo.
 Medium density fibreboard (MDF) with improved moisture resistance, for use in humid conditions.

APLICAÇÕES - APLICACIONES - USES

Mobiliário, portas, pavimentos, divisórias, decoração de interiores, molduras, traseiras, embalagens.
 Mobiliario, puertas, pavimentos, mamparas, decoración de interiores, molduras, traseras, envases, embalaje.
 Furniture, doors, flooring, partitions, interior decoration, mouldings, wardrobe backs, packaging.

DIMENSÕES E ESPESSURAS STANDARD - MEDIDAS Y ESPESORES ESTÁNDAR - STANDARD SIZES & THICKNESSES

Consultar catálogo "Oferta de Serviço".
 Consultar catálogo "Oferta de Servicio".
 Check the "Service Proposal" brochure.

TOLERÂNCIAS - TOLERANCIAS - TOLERANCES

	ESPESSURA-ESPEJOR-THICKNESS (mm)							REF.
	2,5	>2,5-4	>4-6	>6-9	>9-12	>12-19	>19-30	
Comprimento e largura/Largo y ancho/Length & width (mm/m)	±2	±2	±2	±2	±2	±2	±2	EN 324-1
Espessura/Espesor/Thickness (mm)	±0,2	±0,2	±0,2	±0,2	±0,2	±0,2	±0,3	EN 324-1
Esquadria/Escuadría/Squareness (mm/m)	2	2	2	2	2	2	2	EN 324-2

PROPRIEDADES FÍSICO-MECÂNICAS - PROPIEDADES FÍSICO-MECÁNICAS - PHYSICAL AND MECHANICAL PROPERTIES

	ESPESSURA-ESPEJOR-THICKNESS (mm)							REF.
	2,5	>2,5-4	>4-6	>6-9	>9-12	>12-19	>19-30	
Densidade/Densidad/Density (*) (Kg/m³) – gama/rango/range	860±30	840±30	830±30	780±30	770±30	750±30	730±30	EN 323
Resistência à tracção/Resistencia a tracción/Internal bond (N/mm²) – min.	1,25	1,25	1,15	1,10	1,00	1,00	1,00	EN 319
Inchamento/Hinchamiento/Thickness swelling (24 h) (%) – max.	35	30	18	12	10	8	7	EN 317
Resistência à flexão/Resistencia a flexión/Bending strength (N/mm²) – min.	43	34	34	34	32	30	28	EN 310
Módulo de elasticidade/Módulo de elasticidad/Modulus of elasticity (N/mm²) – min.	3000	3000	3000	3000	2800	2700	2600	EN 310
Teor de humidade/Humedad residual/Moisture content (%) – gama/rango/range	4 - 11	4 - 11	4 - 11	4 - 11	4 - 11	4 - 11	4 - 11	EN 322
Teor de sílica/Contenido en sílice/Sand content (%) – max.	0,05	0,05	0,05	0,05	0,05	0,05	0,05	ISO 3340
Teor de formaldeído/Contenido en formaldehído/Formaldehyde potential (mg/100g) – max. Classe/Clase/Class E1	8	8	8	8	8	8	8	EN 120
Resistência à humidade/Resistencia a la humedad/Moisture resistance								
Resist. tracção/Resist. tracción/Internal bond (N/mm²) – min.	0,35	0,35	0,35	0,30	0,25	0,20	0,15	EN 321
Inchamento/Hinchamiento/Thickness swelling (%) – max.	50	40	25	19	16	15	15	EN 321

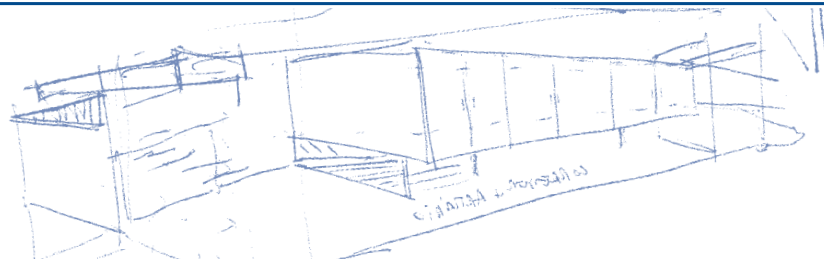
(*) Valor de referência / Dato orientativo / Guiding value

Produto com marcação CE segundo a Norma Europeia EN 13986
Producto con marcado CE de acuerdo con la Norma Europea EN 13986
CE marked product according to European Standard EN13986

Fabricado numa linha de produção certificada ISO 9001
Fabricado en una línea de producción certificada ISO 9001
Produced in an ISO 9001 registered plant



TAFIBRA^T
creamos tu entorno



SONAE
INDÚSTRIA

PORTUGAL

Lugar do Espido - Via Norte / 4470-909 Maia
Tel.+351 229 360 100 / Fax.+351 229 360 150
e-mail: sonae.tafibra@sonaeindustria.com
www.tafibra.com / www.sonaeindustria.com

ESPAÑA

Oficinas Centrales

Ronda de Poniente, 6-B / Centro Empresarial Euronova
28760 Tres Cantos (Madrid)
Tel.+34 918 070 700 / Fax.+34 918 070 705/706
e-mail: comercial@tafibra.es
www.tafibra.com / www.sonaeindustria.com

Delegación Cataluña

Tel.+34 977 524 583 / Fax.+34 977 524 552

Delegación Centro

Tel.+34 918 070 707 / Fax.+34 918 070 704

Delegación Galicia

Tel.+34 986 758 304 / Fax.+34 986 758 308

Delegación Levante

Tel.+34 961 217 280 / Fax.+34 961 212 559

Delegación Noroeste

Tel.+34 983 420 606 / Fax.+34 983 420 623

Delegación Norte

Tel.+34 945 384 344 / Fax.+34 945 384 374

Delegación Sur

Tel.+34 953 648 020 / Fax.+34 953 648 021

Representación en Canarias

Tel.+34 928 264 143 / Fax.+34 928 222 003

Export Department

Lugar do Espido - Via Norte - Apartado 1207
4470-909 Maia - Portugal
Tel.+351 229 360 172 / Fax.+351 229 360 170
e-mail: export@sonaeindustria.com