

DEFINIÇÃO - DEFINICIÓN - DEFINITION

Aglomerado de fibras de madeira de densidade média (MDF) fino, com superfície melamínica decorativa para utilização em ambiente seco.
 Aglomerado de fibras de madera de densidad media (MDF) delgado con superficie melamínica decorativa para utilización en ambiente seco.
 Decorative melamine faced thin medium density fibreboard (MDF) for use in dry conditions.

APLICAÇÕES - APLICACIONES - USES

Interiores de mobiliário, superfícies curvas, decoração.
 Interiores de mobiliario, superficies curvas, decoración.
 Furniture backs, curved surfaces, interior decoration.

DIMENSÕES E ESPESSURAS STANDARD - MEDIDAS Y ESPESORES ESTÁNDAR - STANDARD SIZES & THICKNESSES

2440 x 1220 x 3 / 4 / 5 / 6 mm

2440 x 1830 x 3 / 4 / 5 / 6 mm

2850 x 2100 x 3 / 4 / 5 / 6 mm

COLEÇÃO DE CORES, PADRÕES E ACABAMENTOS - COLECCIÓN DE COLORES, DISEÑOS Y ACABADOS - COLOURS, PATTERNS AND TEXTURES COLLECTION

Coleção TAFIBRA - Colección TAFIBRA - TAFIBRA Collection

TOLERÂNCIAS - TOLERANCIAS - TOLERANCES

	ESPESSURA-ESPESOR-THICKNESS (mm)		
	3 - 4	5 - 6	REF.
Comprimento e largura/Largo y ancho/Length & width (mm/m)	±2	±2	EN 324-1
Espessura/Espesor/Thickness (mm)	±0,2	±0,2	EN 324-1
Esquadria/Escuadría/Squareness (mm/m)	2	2	EN 324-2

PROPRIEDADES FÍSICO-MECÂNICAS - PROPIEDADES FÍSICO-MECÁNICAS - PHYSICAL AND MECHANICAL PROPERTIES

	ESPESSURAS-ESPESOR-THICKNESS (mm)		
	3 - 4	5 - 6	REF.
Densidade/Densidad/Density (*) (Kg/m ³) – gama/rango/range	840±30	820±30	EN 323
Resistência à tracção/Resistencia a tracción/Internal bond(N/mm ²) – min.	0,95	0,85	EN 319
Inchamento/Hinchamiento/Thickness swelling (24 h) (%) – max.	35	30	EN 317
Resistência à flexão/Resistencia a flexión/Bending strength (N/mm ²) – min.	23	23	EN 310
Teor de humidade/Humedad residual/Moisture content (%) – gama/rango/range	4 - 11	4 - 11	EN 322
Teor de sílicas/Contenido en sílice/Sand content (%) – max.	0,05	0,05	ISO 3340
Teor de formaldeído/Contenido en formaldehído/Formaldehyde potential (mg/100g) – max. Classe/Clase/Class E1	8	8	EN 120

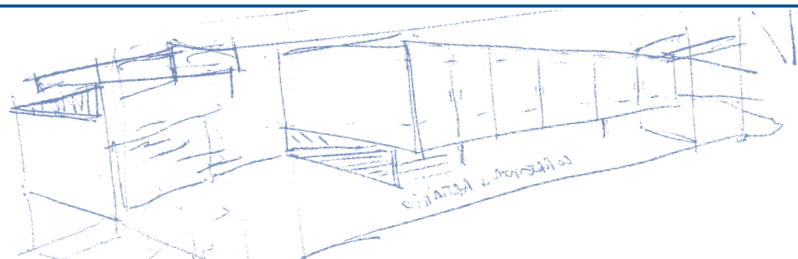
(*) Valor de referência / Dato orientativo / Guiding value

Produto com marcação CE segundo a Norma Europeia EN 13986
Producto con marcado CE de acuerdo con la Norma Europea EN 13986
CE marked product according to European Standard EN13986

Fabricado numa linha de produção certificada ISO 9001
Fabricado en una línea de producción certificada ISO 9001
Produced in an ISO 9001 registered plant



TAFIBRA
creamos tu entorno



**SONAE
INDÚSTRIA**

PORTUGAL

Lugar do Espido - Via Norte / 4470-909 Maia
Tel.+351 229 360 100 / Fax.+351 229 360 150
e-mail: sonae.tafibra@sonaeindustria.com

ESPAÑA

Oficinas Centrales

Ronda de Poniente, 6-B / Centro Empresarial
Euronova
28760 Tres Cantos (Madrid)
Tel.+34 918 070 700 / Fax.+34 918 070 705/706
e-mail: comercial@tafibra.es

Delegación Cataluña

Tel.+34 977 524 583 / Fax.+34 977 524 552

Delegación Centro

Tel.+34 918 070 707 / Fax.+34 918 070 704

Delegación Galicia

Tel.+34 986 758 304 / Fax.+34 986 758 308

Delegación Levante

Tel.+34 961 217 280 / Fax.+34 961 212 559

Delegación Noroeste

Tel.+34 983 420 606 / Fax.+34 983 420 623

Delegación Norte

Tel.+34 945 384 344 / Fax.+34 945 384 374

Delegación Sur

Tel.+34 953 648 020 / Fax.+34 953 648 021

Representación en Canarias

Tel.+34 928 264 143 / Fax.+34 928 222 003

Export Department

Lugar do Espido - Via Norte - Apartado 1207
4470-909 Maia - Portugal
Tel.+351 229 360 172 / Fax.+351 229 360 170
e-mail: export@sonaeindustria.com

www.tafibra.com / www.sonaeindustria.com