

Resistente à Humidade / Resistente a la Humedad / Moisture Resistant

**DEFINIÇÃO - DEFINICIÓN - DEFINITION**

Aglomerado de partículas longas e orientadas (OSB) para utilização estrutural em ambiente húmido.

Aglomerado de virutas de madeira orientadas (OSB) para utilización estructural en ambiente húmedo.

Oriented Strand Board (OSB) for structural applications in humid conditions.

**APLICAÇÕES - APLICACIONES - USES**

Pavimentos, revestimento de paredes, decoração em geral, portas, mobiliário e embalagem. Pode ser usado em cru, pintado ou envernizado.

Suelos, recubrimiento de paredes, decoración en general, puertas, mobiliario y embalaje. Puede ser usado crudo, pintado o barnizado.

Flooring, wall panelling, decoration in general, doors, furniture and packaging. Can be used as raw, painted or lacquered.

**DIMENSÕES STANDARD - MEDIDA ESTÁNDAR - STANDARD SIZES:** 2440 x 1220 / 2500 x 1250 / 5000 x 2500 mm

**ESPESSURAS STANDARD - ESPESORES ESTÁNDAR - STANDARD THICKNESSES:** 8 / 9 / 10 / 11 / 12 / 15 / 18 / 22 mm

Nota: Outras dimensões e espessuras sob consulta / Otras medidas y espesores bajo consulta / Other sizes and thicknesses upon request .

**TOLERÂNCIAS - TOLERANCIAS - TOLERANCES**

	ESPESSURA-ESPESOR-THICKNESS (mm)			
	6-8-10	10-12	18-22	REF.
Comprimento e largura/Largo y ancho/Length & width (mm/m)	±2	±2	±2	EN 324-1
Espessura/Espesor/Thickness (mm)	±0,8	±0,8	±0,8	EN 324-1
Esquadria/Escuadría/Squareness (mm/m)	±2	±2	±2	EN 324-2

**PROPRIEDADES FISICO-MECÂNICAS - PROPIEDADES FÍSICO-MECÁNICAS - PHYSICAL AND MECHANICAL PROPERTIES**

	ESPESSURA-ESPESOR-THICKNESS (mm)			
	6-8-10	10-12	18-22	REF.
Densidade/Densidad/Density (Kg/m <sup>3</sup> ) (*) – gama/rango/range	620±40	600±40	580±40	EN 323
Teor de humidade/Humedad residual/Moisture content (%) – gama/rango/rang	9±3	9±3	9±3	EN 322
Flexão/Flexión/Bending (MPa) – min.				
Módulo longitudinal/Módulo longitudinal/Longitudinal modulus	4600	4600	4600	EN 310
Módulo transversal/Módulo transversal/Transversal modulus	1900	1900	1900	EN 310
Resist. flexão longit./Resist. flexión longit./Longit. bending strength	28	26	24	EN 310
Resist. flexão transv./Resist. flexión transv./Transv. bending strength	14	13	12	EN 310
Resist. flexão V313/Resist. flexión V313/Bending strength V313	12	11	10	EN 310
Tracção/Tracción/Internal Bond (MPa) – min.				
Resist. tracção/Resist. tracción/Tensile strength	0,50	0,45	0,40	EN 319
Resist. tracção V313/Resist. tracción V313/Tensile strength V313	0,18	0,15	0,13	EN 319
Resist. tracção V100/Resist. tracción V100/Tensile strength V100	0,15	0,13	0,12	EN 319
Inchamento/Hinchamiento/Thickness swelling (24h) (%) – max.	15	12	12	EN 317
Teor de formaldeído/Contenido en formaldehído/Formaldehyde potencial(mg/100g) – max.	5	5	5	EN 120
Resistência ao fogo/Restencia al fuego/Fire resistance	B2	B2	B2	DIN 4102 T1

(\*) Valor de referência / Dato orientativo / Guiding value

 Informação sobre outras características fornecida sob consulta / Información sobre otras características suministrada bajo consulta / Information about other characteristics supplied upon request.  
 Este documento pode ser alterado sem prévio aviso / Este documento puede ser alterado sin previo aviso / This document can be changed without prior notice.

## VÃOS E CARGAS ADMISSÍVEIS - LUCES Y CARGAS ADMISIBLES - ALLOWABLE SPANS AND LOADS

Placas apoiadas no mínimo em 3 apoios, com o comprimento do painel perpendicular aos suportes. / *Tableros colocados sobre 3 apoyos como mínimo y con la parte longitudinal del tablero perpendicular a los soportes.* / Panels are continuous over three or more spans and installed with the long panel dimension perpendicular to supports.

Bordos curtos sobre apoios. Bordos longos encaixados ou sobre apoios / *Lados cortos soportados. Lados largos ensamblados o soportados.* / Short edges must be supported. Long edges must have T&G joints or must be supported.

### Pavimento - Pavimento - Floor Decking

DISTÂNCIA ENTRE APOIOS (cm) - *DISTANCIA ENTRE APOYOS (cm)* - JOIST SPACING (cm)

USO <i>USO</i> USE	MEIO HÚMIDO (clase de serviço 2) <i>MEDIO HÚMEDO (clase de servicio 2)</i> HUMID CONDITIONS (service class 2)				MEIO SECO (clase de serviço 1) <i>MEDIO SECO (clase de servicio 1)</i> DRY CONDITIONS (service class 1)				
	150 Kg/m <sup>2</sup>	200 Kg/m <sup>2</sup>	250 Kg/m <sup>2</sup>	300 Kg/m <sup>2</sup>	150 Kg/m <sup>2</sup>	200 Kg/m <sup>2</sup>	250 Kg/m <sup>2</sup>	300 Kg/m <sup>2</sup>	
Cargas de utilização <i>Cargas de uso</i> Allowable loads	150 Kg/m <sup>2</sup>	200 Kg/m <sup>2</sup>	250 Kg/m <sup>2</sup>	300 Kg/m <sup>2</sup>	150 Kg/m <sup>2</sup>	200 Kg/m <sup>2</sup>	250 Kg/m <sup>2</sup>	300 Kg/m <sup>2</sup>	
Cargas permanentes <i>Cargas permanentes</i> Permanent loads	45 Kg/m <sup>2</sup>								
Espessura (mm) <i>Espesor (mm)</i> Thickness (mm)	15	48	48	45	45	49	49	48	47
	18	64	64	60	60	65	65	63	62
	22	75	75	71	68	80	80	76	73

Hipótese de cálculo: Cargas permanentes: próprio peso do painel (15 kg/m<sup>2</sup>) – Piso leve (5 kg/m<sup>2</sup>) - 20% de carga total de utilização. / *Hipótesis de cálculo: cargas permanentes: el propio peso del panel (15 kg/m<sup>2</sup>) – Piso ligero (5 kg/m<sup>2</sup>) - 20% de carga total de utilización.* / Calculus hypothesis: permanent loads: panel own weight (15 kg/m<sup>2</sup>) – Light flooring (5 kg/m<sup>2</sup>) – 20 % total working load.

Produto com marcação CE segundo a Norma Europeia EN 13986

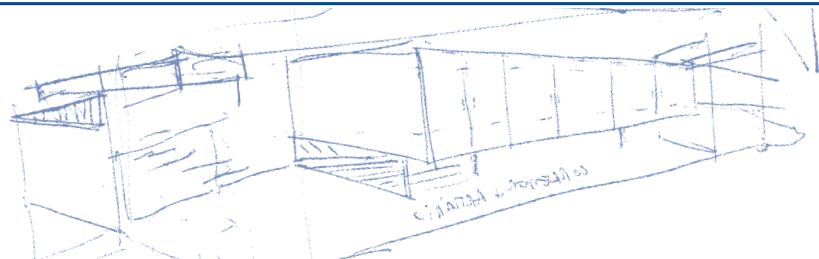
*Producto con marcado CE de acuerdo con la Norma Europea EN 13986*

CE marked product according to European Standard EN13986

Fabricado numa linha de produção certificada ISO 9001  
*Fabricado en una línea de producción certificada ISO 9001*  
Produced in an ISO 9001 registered plant



**TAFIBRA**<sup>T</sup>  
creamos tu entorno



#### PORTUGAL

Lugar do Espido - Via Norte / 4470-909 Maia  
Tel.+351 229 360 100 / Fax.+351 229 360 150  
e-mail: sonae.tafibra@sonaeindustria.com  
www.tafibra.com / www.sonaeindustria.com

#### ESPAÑA

Oficinas Centrales  
Ronda de Poniente, 6-B / Centro Empresarial Euronova  
28760 Tres Cantos (Madrid)  
Tel.+34 918 070 700 / Fax.+34 918 070 705/706  
e-mail: comercial@tafibra.es  
www.tafibra.com / www.sonaeindustria.com

#### Delegación Cataluña

Tel.+34 977 524 583 / Fax.+34 977 524 552

#### Delegación Centro

Tel.+34 918 070 707 / Fax.+34 918 070 704

#### Delegación Galicia

Tel.+34 986 758 304 / Fax.+34 986 758 308

#### Delegación Levante

Tel.+34 961 217 280 / Fax.+34 961 212 559

#### Delegación Noroeste

Tel.+34 983 420 606 / Fax.+34 983 420 623

#### Delegación Norte

Tel.+34 945 384 344 / Fax.+34 945 384 374

#### Delegación Sur

Tel.+34 953 648 020 / Fax.+34 953 648 021

#### Representación en Canarias

Tel.+34 928 264 143 / Fax.+34 928 222 003

#### Export Department

Lugar do Espido - Via Norte - Apartado 1207  
4470-909 Maia - Portugal  
Tel.+351 229 360 172 / Fax.+351 229 360 170  
e-mail: export@sonaeindustria.com